

CERTIFIKACIJSKA SHEMA ZGP 2+
Certification scheme ZGP 2+

Izdanje/Issue: 8
Datum/Date 10.3.2022.

Građevni proizvod
Construction product

Beton
Concrete

Sustav ocjenjivanja i provjere stalnosti svojstava

Assessment and verification of constancy of performance system (AVCP system)

2+

1. Općenito/ General

Podloga za certifikaciju <i>Basis for certification</i>	Zakon o građevnim proizvodima („Narodne novine“ broj 76/13, 30/14, 130/17, 39/19, 118/20) Pravilnik o tijelima, dokumentaciji i postupcima tržišta građevnih proizvoda ("Narodne novine" broj 118/19) Tehnički propis o građevnim proizvodima („Narodne novine“ broj 35/18, 104/19) <i>Construction Products Act (Official Gazette 76/13, 30/14, 130/17, 39/19, 118/20)</i> <i>Ordinance on the bodies, documentation and procedures of the market for construction products (Official Gazette No. 118/19)</i> <i>Technical regulation on construction products (Official Gazette 35/18, 104/19)</i>
Sustav ocjenjivanja sukladnosti je određen na temelju: <i>The conformity assessment system determined based on:</i>	Odluka ministra o sustavima ocjenjivanja sukladnosti građevnih proizvoda od 25. veljače 2011. <i>Minister's decision on conformity assessment systems for construction products of 25 February 2011</i>
Vrsta odobrenog tijela (OT) <i>Type of approved body (AB)</i>	Tijelo za certificiranje sukladnosti kontrole tvorničke proizvodnje 1/05 prema rješenju Ministarstva graditeljstva i prostornog uređenja RH <i>Factory production control conformity certification body 1/05 authorized by the Ministry of Construction and Physical Planning</i>
Vrsta certifikata <i>Type of certificate</i>	Certifikat o sukladnosti kontrole tvorničke proizvodnje <i>Certificate of conformity of factory production control</i>
Zadaci odobrenog tijela u sustavu 2+	A. Početni pregled proizvodnog pogona i kontrole tvorničke proizvodnje B. Stalni nadzor, ocjenjivanje i vrednovanje kontrole tvorničke proizvodnje

CERTIFIKACIJSKA SHEMA ZGP 2+
Certification scheme ZGP 2+

Izdanje/Issue: 8
Datum/Date 10.3.2022.

<i>Tasks of the approved body in system 2+</i>	<p>a. <i>Initial inspection of the manufacturing plant and factory production control</i></p> <p>b. <i>Continuing surveillance, assessment and evaluation of Factory Production Control</i></p>
Učestalost nadzornih pregleda <i>Frequency of surveillance inspections</i>	<p>Svakih 6 mjeseci; HRN EN 206:2016, Dodatak C, točka C.2.2</p> <p><i>Every 6 months HRN EN 206:2016, Annex C, item C.2.2</i></p>
Označavanje proizvoda <i>Marking of products</i>	<p>Izjava o svojstvima, C oznaka i tehnička uputa na hrvatskom jeziku prema Pravilnik o tijelima, dokumentaciji i postupcima tržišta građevnih proizvoda ("Narodne novine" broj 118/19)</p> <p><i>Declaration of performance, C marking and technical instructions written in Croatian language according to Ordinance on the bodies, documentation and procedures of the market for construction products (Official Gazette No. 118/19)</i></p>
Rok valjanosti certifikata <i>Validity of Certificate</i>	<p>do povlačenja (dragovoljnog ili prisilnog) <i>until withdrawal (voluntary or forced)</i></p>
Upute za certificiranje <i>Certification instructions</i>	<p>IGH Pravila 1: Pravila za ocjenjivanje i provjeru stalnosti svojstava/certificiranje IGH Pravila 2: Pravila za uporabu certifikata i certifikacijskog simbola POC46-01 Postupak ocjenjivanja i provjere stalnosti svojstava PPC-BETON, Certifikacija kontrole tvorničke proizvodnje betona</p> <p><i>Rules No. 1: Rules for evaluation and verification of the constancy of performance Rules No.2: Certificate and certification symbol application rules IGH Procedure POC46-01 Procedure for assessment of constancy of performance IGH Procedure PPC-BETON, Certification of concrete factory production control</i></p>



CERTIFIKACIJSKA SHEMA ZGP 2+
Certification scheme ZGP 2+

Izdanje/Issue: 8
Datum/Date 10.3.2022.

2. Tehničke specifikacije

Technical specifications

Proizvodi <i>Products</i>	HRN EN 206:2016 i HRN 1128:2007 <i>HRN EN 206:2016 and HRN 1128:2007</i>
Ocjena stalnosti svojstava <i>Assessment of constancy of performance</i>	HRN EN 206:2016 i HRN 1128:2007 <i>HRN EN 206:2016 and HRN 1128:2007</i>
Ispitivanje <i>Testing</i>	Sve norme na koje upućuju HRN EN 206:2016 i HRN 1128:2007 <i>All standards refers to HRN EN 206:2016 and HRN 1128:2007</i>


3. . Postupak certifikacije

Certification procedure

1. Početni pregled proizvodnje i KTP <i>Initial inspection of production and FPC</i>	
1.1 Ocjena dokumentacije <i>Documentation evaluation</i>	HRN EN 206:2016 Dodatak C, točka C.2.1 POC46-01 Postupak ocjenjivanja i provjere stalnosti svojstava PPC-BETON, Certifikacija kontrole tvorničke proizvodnje betona <i>HRN EN 206:2016 annex C, item C.2.1 IGH Procedure POC46-01 Procedure for assessment of constancy of performance IGH Procedure PPC-BETON, Certification of concrete factory production control</i>
1.2 Kontrola tvorničke proizvodnje - Zapisi - Ispitivanja u sklopu kontrole tvorničke proizvodnje Proizvodnja i laboratorij - Osoblje - Oprema - Sirovine - Nesukladni proizvodi - Popravne radnje - Označavanje 1.2 Factory production control - Records - Tests within factory production control Production and laboratory - Personnel - Equipment - Raw materials - Non-conforming products - Corrective actions - Marking	HRN EN 206:2016 Dodatak C, točka C.2.1 HRN 1128:2007 POC46-01 Postupak ocjenjivanja i provjere stalnosti svojstava PPC-BETON, Certifikacija kontrole tvorničke proizvodnje betona <i>HRN EN 206:2016 annex C, item C.2.1 HRN 1128:2007 IGH Procedure POC46-01 Procedure for assessment of constancy of performance IGH Procedure PPC-BETON, Certification of concrete factory production control</i>
1.3 Početno ispitivanje tipa <i>Initial type test</i>	HRN EN 206:2016, Dodatak A HRN 1128:2007 <i>HRN EN 206:2016, Annex A</i>

CERTIFIKACIJSKA SHEMA ZGP 2+
Certification scheme ZGP 2+

Izdanje/Issue: 8
Datum/Date 10.3.2022.

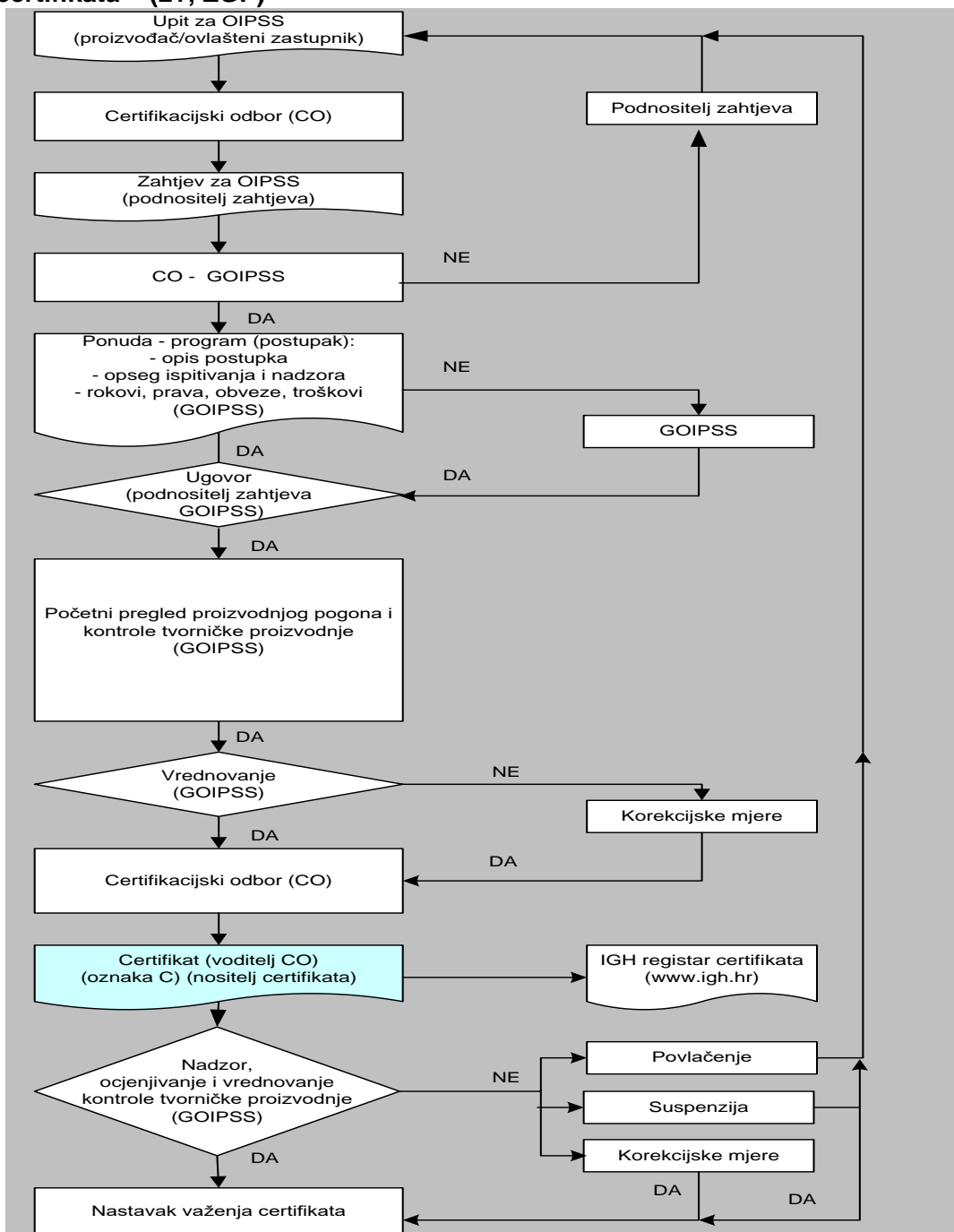
	HRN 1128:2007
2. Izdavanje certifikata <i>Certificate issuance</i>	
2.1. Izveštaj o vrednovanju sukladnosti 2.2. Odluka o izdavanju certifikata 2.3. Izdavanje certifikata <i>2.1 Conformity assessment report</i> <i>2.2 Decision on issuance of the certificate</i> <i>2.3 Certificate issuance</i>	IGH Pravila 1: Pravila za ocjenjivanje i provjeru stalnosti svojstava/certificiranje IGH Pravila 2: Pravila za uporabu certifikata i certifikacijskog simbola <i>Rules No. 1: Rules for evaluation and verification of the constancy of performance</i> <i>Rules No.2: Certificate and certification symbol application rules</i>
3. Redovni nadzorni pregled proizvodnje i KTP <i>Regular surveillance inspection of production and FPC</i>	
3.1. Kontrola tvorničke proizvodnje - Zapisi - Ispitivanja u sklopu kontrole tvorničke proizvodnje Proizvodnja i laboratorij - Osoblje - Oprema - Sirovine - Nesukladni proizvodi - Popravne radnje - Označavanje <i>3.1. Factory production control</i> - <i>Records</i> - <i>Tests within factory production control</i> <i>Production and laboratory</i> - <i>Personnel</i> - <i>Equipment</i> - <i>Raw materials</i> - <i>Non-conforming products</i> - <i>Corrective actions</i> - <i>Marking</i>	HRN EN 206:2016 Dodatak C, točka C.2.2 HRN 1128:2007 POC46-01 Postupak ocjenjivanja i provjere stalnosti svojstava PPC-BETON, Certifikacija kontrole tvorničke proizvodnje betona  <i>HRN EN 206:2016 annex C, item C.2.2</i> <i>HRN 1128:2007</i> <i>IGH Procedure POC46-01 Procedure for assessment of constancy of performance</i> <i>IGH Procedure PPC-BETON, Certification of concrete factory production control</i>
3.2. Uzorkovanje, ispitivanje i vrednovanje rezultata ispitivanja slučajno odabranih uzoraka <i>Sampling, testing and validation of test results</i>	HRN EN 206:2016 Dodatak C, točka C.2.2 HRN 1128:2007 <i>HRN EN 206:2016 annex C, item C.2.2</i> <i>HRN 1128:2007</i>
4. Održavanje valjanosti certifikata <i>Maintenance of certificate validity</i>	
4.1 Prava i obaveze proizvođača po dobivanju certifikata o stalnosti svojstava <i>Rights and obligations of the manufacturer after obtaining the certificate of constancy of performance</i>	IGH Pravila 1: Pravila za ocjenjivanje i provjeru stalnosti svojstava/certificiranje IGH Pravila 2: Pravila za uporabu certifikata i certifikacijskog simbola <i>Rules No. 1: Rules for evaluation and verification of the constancy of performance</i> <i>Rules No.2: Certificate and certification symbol application</i>

CERTIFIKACIJSKA SHEMA ZGP 2+
 Certification scheme ZGP 2+

Izdanje/Issue: 8
Datum/Date 10.3.2022.

rules

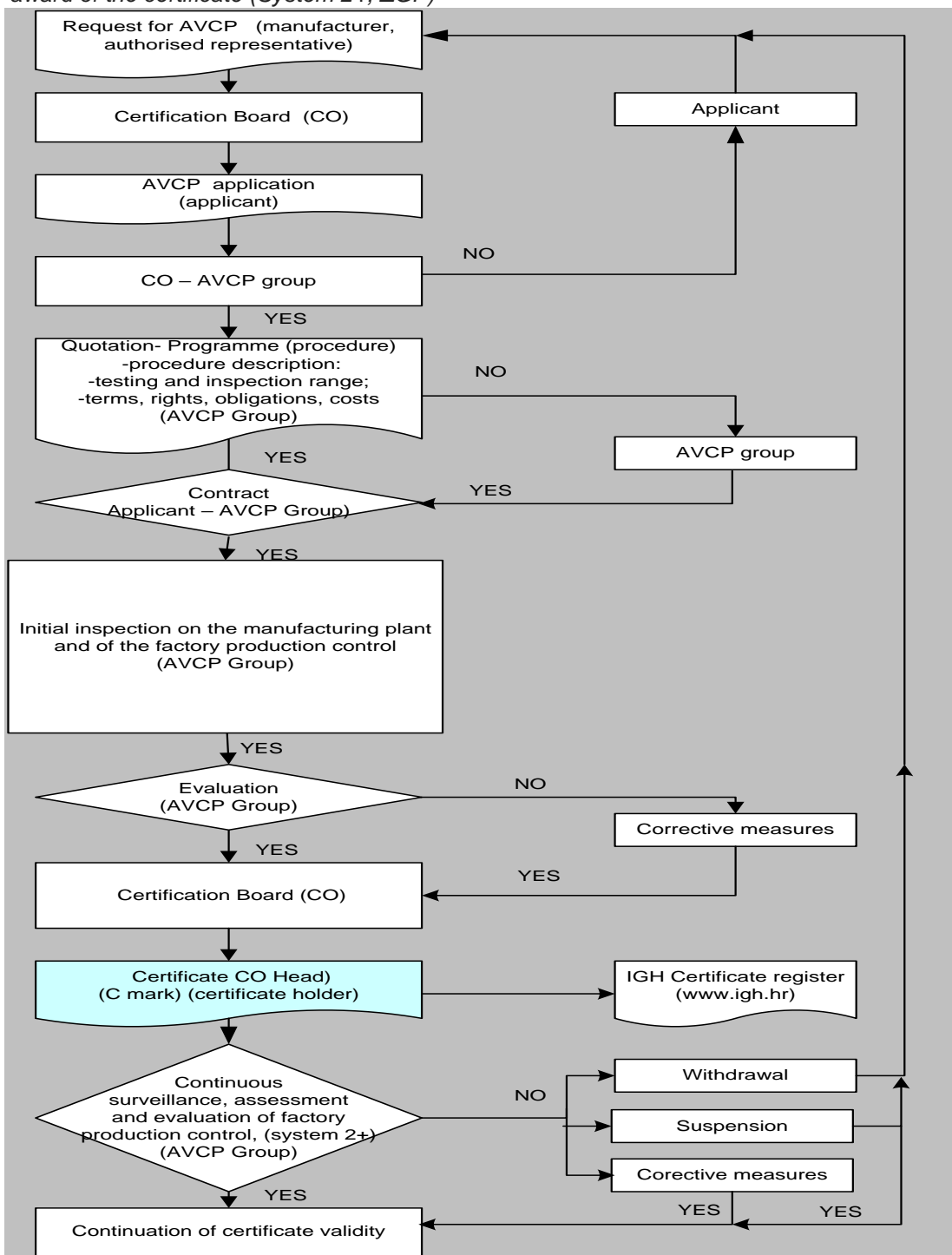
4. Dijagram toka - Procedura ocjenjivanja i provjere stalnosti svojstava i dodjele certifikata – (2+, ZGP)



CERTIFIKACIJSKA SHEMA ZGP 2+
 Certification scheme ZGP 2+

Izdanje/Issue: 8
Datum/Date 10.3.2022.

Flowchart - Procedure for the assessment and verification of the constancy of performance and the award of the certificate (System 2+, ZGP)



Vlasnik sheme:
 Scheme holder

Voditelj certifikacijskog odbora:
 Head of the Certification Committee

IGH Cert

mr.sc. Zdravko Baršić, dipl.ing.stroj.

