

CERTIFIKACIJSKA SHEMA ZGP 2+
Certification scheme ZGP 2+

Izdanje/Issue: 5
Datum/Date 15.04.2019

Građevni proizvod
Construction product

Beton
Concrete

Sustav ocjenjivanja i provjere stalnosti svojstava
Assessment and verification of constancy of performance system (AVCP system)

2+

1. Općenito/ General

Podloga za certifikaciju <i>Basis for certification</i>	Zakon o građevnim proizvodima („Narodne novine“ broj 76/13, 30/14, 130/17) Pravilnik o ocjenjivanju sukladnosti, ispravama o sukladnosti i označavanju građevnih proizvoda (NN 103/08, 147/09, 87/10, 129/11) Tehnički propis o građevnim proizvodima („Narodne novine“ broj 35/18) <i>Construction Products Act (Official Gazette 76/13, 30/14, 130/17)</i> <i>Ordinance on conformity assessment, documents of conformity and the marking of construction products (Official Gazette 103/08, 147/09, 87/10, 129/11)</i> <i>Technical regulation on construction products (Official Gazette 35/18)</i>
Sustav ocjenjivanja sukladnosti je određen na temelju: <i>The conformity assessment system determined based on:</i>	Odluka ministra o sustavima ocjenjivanja sukladnosti građevnih proizvoda od 25. veljače 2011. <i>Minister's decision on conformity assessment systems for construction products of 25 February 2011</i>
Vrsta odobrenog tijela (OT) <i>Type of approved body (AB)</i>	Tijelo za certificiranje sukladnosti kontrole tvorničke proizvodnje 1/05 prema rješenju Ministarstva graditeljstva i prostornog uređenja RH <i>Factory production control conformity certification body 1/05 authorized by the Ministry of Construction and Physical Planning</i>
Vrsta certifikata <i>Type of certificate</i>	Certifikat o sukladnosti kontrole tvorničke proizvodnje <i>Certificate of conformity of factory production control</i>
Zadaci odobrenog tijela u sustavu 2+	A. Početni pregled proizvodnog pogona i kontrole tvorničke proizvodnje B. Stalni nadzor, ocjenjivanje i vrednovanje kontrole tvorničke proizvodnje



CERTIFIKACIJSKA SHEMA ZGP 2+
Certification scheme ZGP 2+

Izdanje/Issue: 5
Datum/Date 15.04.2019

Tasks of the approved body in system 2+	<p>a. Initial inspection of the manufacturing plant and factory production control</p> <p>b. Continuing surveillance, assessment and evaluation of Factory Production Control</p>
Učestalost nadzornih pregleda Frequency of surveillance inspections	<p>Svakih 6 mjeseci; HRN EN 206:2016, Dodatak C, točka C.2.2</p> <p>Every 6 months HRN EN 206:2016, Annex C, item C.2.2</p>
Označavanje proizvoda Marking of products	<p>C oznaka, Izjava o svojstvima i tehnička uputa na Hrvatskom jeziku</p> <p>Pravilnik o ocjenjivanju sukladnosti, ispravama o sukladnosti i označavanju građevnih proizvoda (NN 103/08, 147/09, 87/10, 129/11)</p> <p>C marking, declaration of performance and technical instructions written in Croatian language</p> <p>Ordinance on conformity assessment, documents of conformity and the marking of construction products (Official Gazette 103/08, 147/09, 87/10, 129/11)</p>
Rok valjanosti certifikata Validity of Certificate	do povlačenja (dragovoljnog ili prisilnog) until withdrawal (voluntary or forced)
Upute za certificiranje Certification instructions	<p>IGH Pravila 1: Pravila za ocjenjivanje i provjeru stalnosti svojstava/certificiranje</p> <p>IGH Pravila 2: Pravila za uporabu certifikata i certifikacijskog simbola</p> <p>POC46-01 Postupak ocjenjivanja i provjere stalnosti svojstava</p> <p>PPC-BETON, Certifikacija kontrole tvorničke proizvodnje betona</p> <p>Rules No. 1: Rules for evaluation and verification of the constancy of performance</p> <p>Rules No.2: Certificate and certification symbol application rules</p> <p>IGH Procedure POC46-01 Procedure for assessment of constancy of performance</p> <p>IGH Procedure</p> <p>PPC-BETON, Certification of concrete factory production control</p>



CERTIFIKACIJSKA SHEMA ZGP 2+
Certification scheme ZGP 2+

Izdanje/Issue: 5
Datum/Date 15.04.2019

2. Tehničke specifikacije
Technical specifications

Proizvodi <i>Products</i>	HRN EN 206:2016 i HRN 1128:2007 <i>HRN EN 206:2016 and HRN 1128:2007</i>
Ocjena stalnosti svojstava <i>Assessment of constancy of performance</i>	HRN EN 206:2016 i HRN 1128:2007 <i>HRN EN 206:2016 and HRN 1128:2007</i>
Ispitivanje <i>Testing</i>	Sve norme na koje upućuju HRN EN 206:2016 i HRN 1128:2007 <i>All standards refers to HRN EN 206:2016 and HRN 1128:2007</i>

3. . Postupak certifikacije
Certification procedure

1. Početni pregled proizvodnje i KTP <i>Initial inspection of production and FPC</i>	
1.1 Ocjena dokumentacije <i>Documentation evaluation</i>	HRN EN 206:2016 Dodatak C, točka C.2.1 POC46-01 Postupak ocjenjivanja i provjere stalnosti svojstava PPC-BETON, Certifikacija kontrole tvorničke proizvodnje betona <i>HRN EN 206:2016 annex C, item C.2.1 IGH Procedure POC46-01 Procedure for assessment of constancy of performance IGH Procedure PPC-BETON, Certification of concrete factory production control</i>
1.2 Kontrola tvorničke proizvodnje - Zapisi - Ispitivanja u sklopu kontrole tvorničke proizvodnje Proizvodnja i laboratorij - Osoblje - Oprema - Sirovine - Nesukladni proizvodi - Popravne radnje - Označavanje 1.2 Factory production control - Records - Tests within factory production control Production and laboratory - Personnel - Equipment - Raw materials - Non-conforming products - Corrective actions - Marking	HRN EN 206:2016 Dodatak C, točka C.2.1 HRN 1128:2007 POC46-01 Postupak ocjenjivanja i provjere stalnosti svojstava PPC-BETON, Certifikacija kontrole tvorničke proizvodnje betona <i>HRN EN 206:2016 annex C, item C.2.1 HRN 1128:2007 IGH Procedure POC46-01 Procedure for assessment of constancy of performance IGH Procedure PPC-BETON, Certification of concrete factory production control</i>
1.3 Početno ispitivanje tipa <i>Initial type test</i>	HRN EN 206:2016, Dodatak A HRN 1128:2007 <i>HRN EN 206:2016, Annex A HRN 1128:2007</i>

CERTIFIKACIJSKA SHEMA ZGP 2+
Certification scheme ZGP 2+

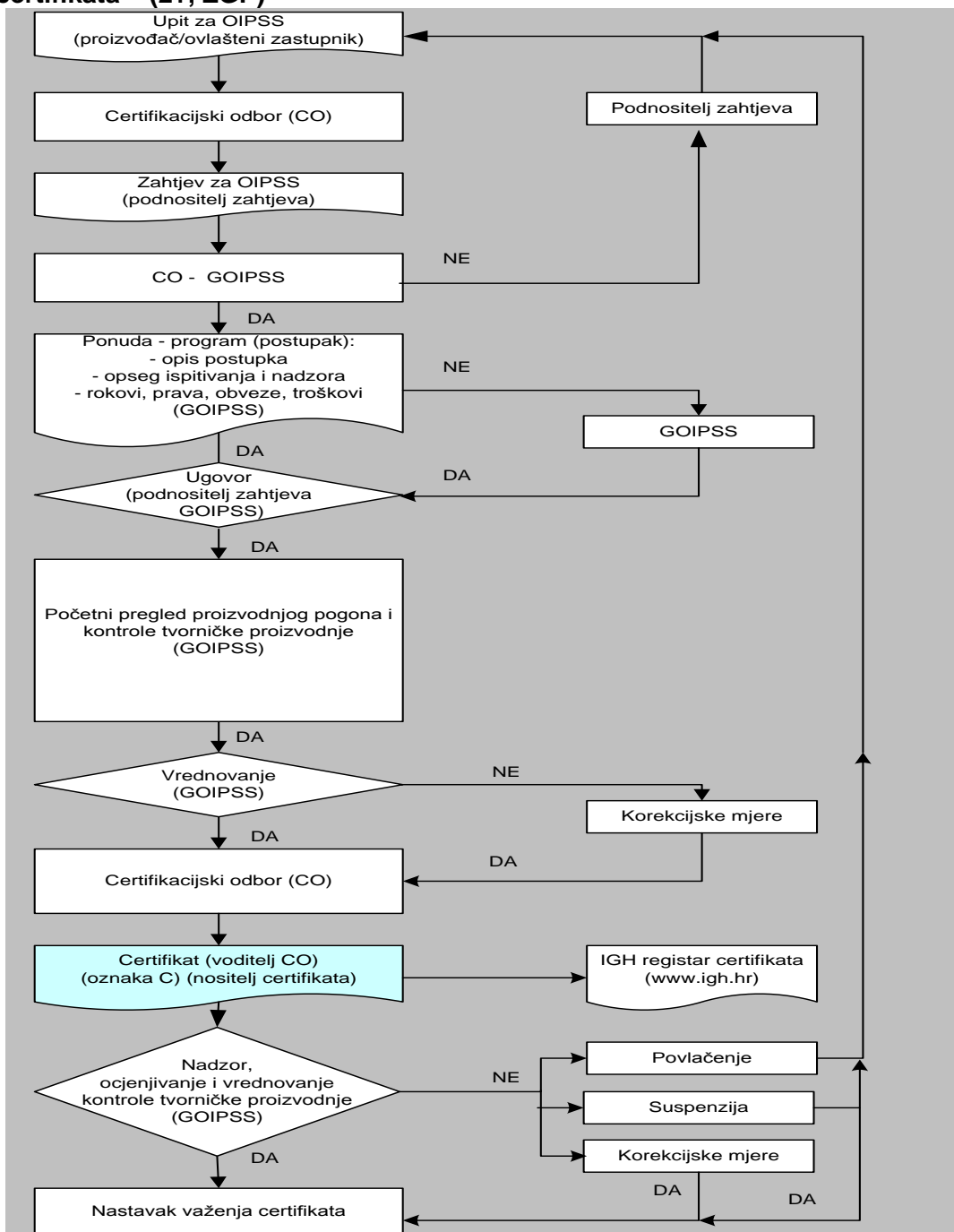
Izdanje/Issue: 5
Datum/Date 15.04.2019

<p>2. Izdavanje certifikata <i>Certificate issuance</i></p>	
<p>2.1. Izveštaj o vrednovanju sukladnosti 2.2. Odluka o izdavanju certifikata 2.3. Izdavanje certifikata</p> <p><i>2.1 Conformity assessment report 2.2 Decision on issuance of the certificate 2.3 Certificate issuance</i></p>	<p>IGH Pravila 1: Pravila za ocjenjivanje i provjeru stalnosti svojstava/certificiranje IGH Pravila 2: Pravila za uporabu certifikata i certifikacijskog simbola</p> <p><i>Rules No. 1: Rules for evaluation and verification of the constancy of performance Rules No.2: Certificate and certification symbol application rules</i></p>
<p>3. Redovni nadzorni pregled proizvodnje i KTP <i>Regular surveillance inspection of production and FPC</i></p>	
<p>3.1. Kontrola tvorničke proizvodnje - Zapisi - Ispitivanja u sklopu kontrole tvorničke proizvodnje Proizvodnja i laboratorij - Osoblje - Oprema - Sirovine - Nesukladni proizvodi - Popravne radnje - Označavanje</p> <p><i>3.1. Factory production control - Records - Tests within factory production control Production and laboratory - Personnel - Equipment - Raw materials - Non-conforming products - Corrective actions - Marking</i></p>	<p>HRN EN 206:2016 Dodatak C, točka C.2.2 HRN 1128:2007 POC46-01 Postupak ocjenjivanja i provjere stalnosti svojstava PPC-BETON, Certifikacija kontrole tvorničke proizvodnje betona</p> <p><i>HRN EN 206:2016 annex C, item C.2.2 HRN 1128:2007 IGH Procedure POC46-01 Procedure for assessment of constancy of performance IGH Procedure PPC-BETON, Certification of concrete factory production control</i></p>
<p>3.2. Uzorkovanje, ispitivanje i vrednovanje rezultata ispitivanja slučajno odabranih uzoraka <i>Sampling, testing and validation of test results</i></p>	<p>HRN EN 206:2016 Dodatak C, točka C.2.2 HRN 1128:2007</p> <p><i>HRN EN 206:2016 annex C, item C.2.2 HRN 1128:2007</i></p>
<p>4. Održavanje valjanosti certifikata <i>Maintenance of certificate validity</i></p>	
<p>4.1 Prava i obaveze proizvođača po dobivanju certifikata o stalnosti svojstava</p> <p><i>Rights and obligations of the manufacturer after obtaining the certificate of constancy of performance</i></p>	<p>IGH Pravila 1: Pravila za ocjenjivanje i provjeru stalnosti svojstava/certificiranje IGH Pravila 2: Pravila za uporabu certifikata i certifikacijskog simbola</p> <p><i>Rules No. 1: Rules for evaluation and verification of the constancy of performance Rules No.2: Certificate and certification symbol application rules</i></p>

CERTIFIKACIJSKA SHEMA ZGP 2+
 Certification scheme ZGP 2+

Izdanje/Issue: 5
 Datum/Date 15.04.2019

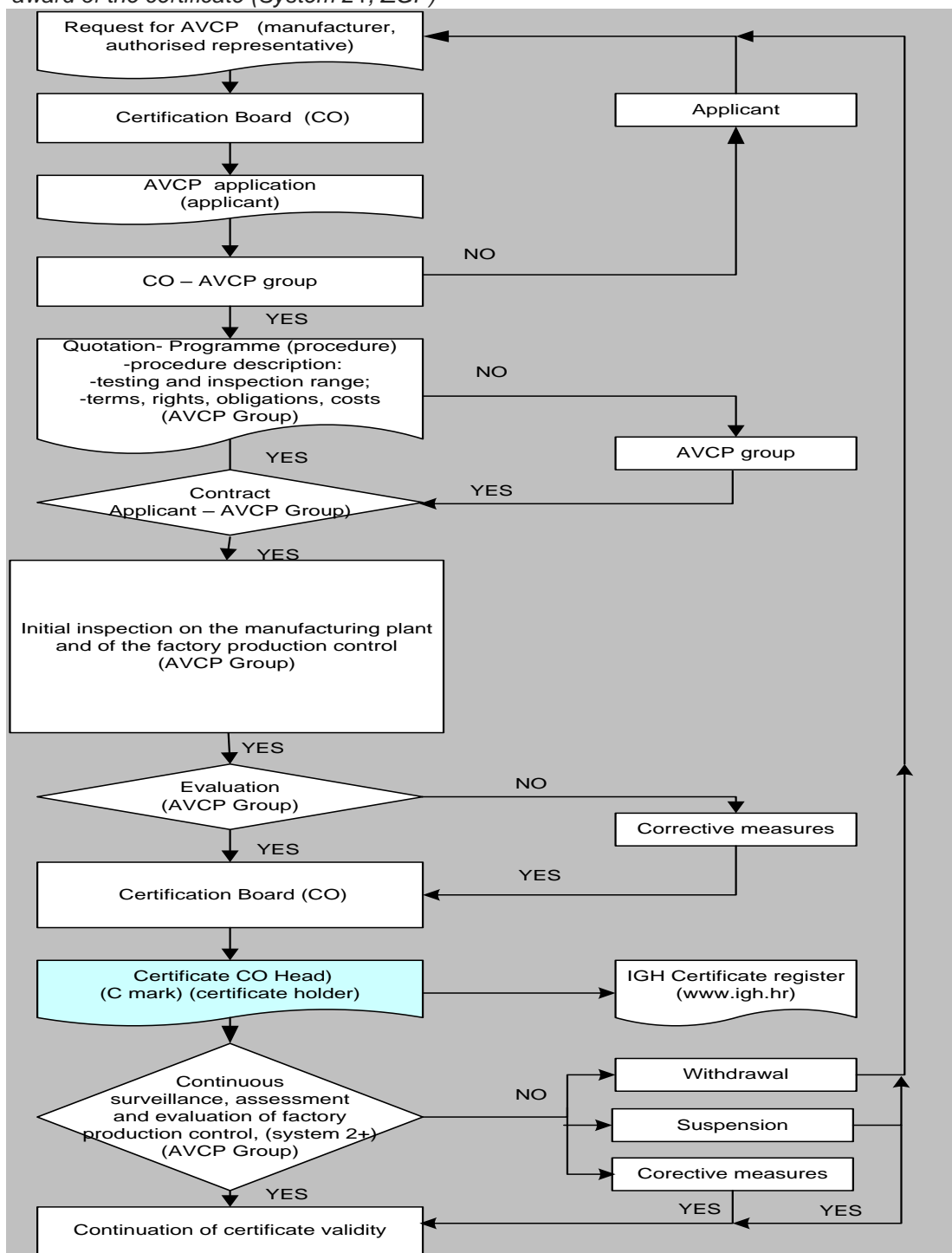
4. Dijagram toka - Procedura ocjenjivanja i provjere stalnosti svojstava i dodjele certifikata – (2+, ZGP)



CERTIFIKACIJSKA SHEMA ZGP 2+
 Certification scheme ZGP 2+

Izdanje/Issue: 5
Datum/Date 15.04.2019

Flowchart - Procedure for the assessment and verification of the constancy of performance and the award of the certificate (System 2+, ZGP)



Vlasnik sheme:
 Scheme holder

Voditelj certifikacijskog odbora:
 Head of the Certification Committee

IGH Cert

mr.sc. Zdravko Baršić, dipl.ing.stroj.

